



• CURSO PROFESIONAL

# Ultrasonografía Ginecoobstétrica



**64 HORAS**



**HYFLEX PRESENCIAL Y VIRTUAL EN VIVO**



**FACILIDADES DE PAGO**



## DESCRIPCIÓN

Este programa intensivo de 64 horas está diseñado para perfeccionar las habilidades diagnósticas mediante ultrasonido en ginecología y obstetricia. Aborda desde fundamentos del ultrasonido hasta protocolos avanzados para evaluar órganos pélvicos, etapas del embarazo y complicaciones como preeclampsia. Combina teoría y práctica con talleres supervisados, utilizando el equipo de alta gama **Affiniti 30 de Philips** para obtener diagnósticos precisos y confiables.

## DIRIGIDO A

El diplomado está dirigido a médicos generales y especialistas que deseen adquirir competencias avanzadas en **Ultrasonografía Ginecoobstétrica** con un enfoque práctico y orientado a mejorar la calidad de sus diagnósticos y atención a los pacientes

## ¡INVIERTE EN TU DESARROLLO CON UCEM!

Los módulos del diplomado son impartidos por especialistas nacionales e internacionales con amplia trayectoria profesional

Ofrecemos facilidades de pago sin intereses para que tu educación sea accesible



Utilizamos ultrasonógrafos de alta gama Philips Affiniti 30, reconocidos por su precisión diagnóstica y calidad de imagen superior. Esta tecnología garantiza un aprendizaje práctico con equipos confiables y avanzados, ideales para la formación en **Ultrasonografía Ginecoobstétrica**.

## OBJETIVOS

**Dominar el manejo del ecógrafo y sus modalidades:** Capacitar a los participantes en el uso eficiente de los ecógrafos, optimizando la calidad de las imágenes mediante un conocimiento profundo de la botonología y las técnicas de ajuste, garantizando diagnósticos precisos en ginecología y obstetricia.

**Aplicar protocolos avanzados de ecografía gineco-obstétrica:** Desarrollar la habilidad para aplicar de manera correcta y sistemática los protocolos ecográficos en la evaluación de útero, ovarios, y otras estructuras pélvicas, con un enfoque en el diagnóstico de patologías comunes y complejas.

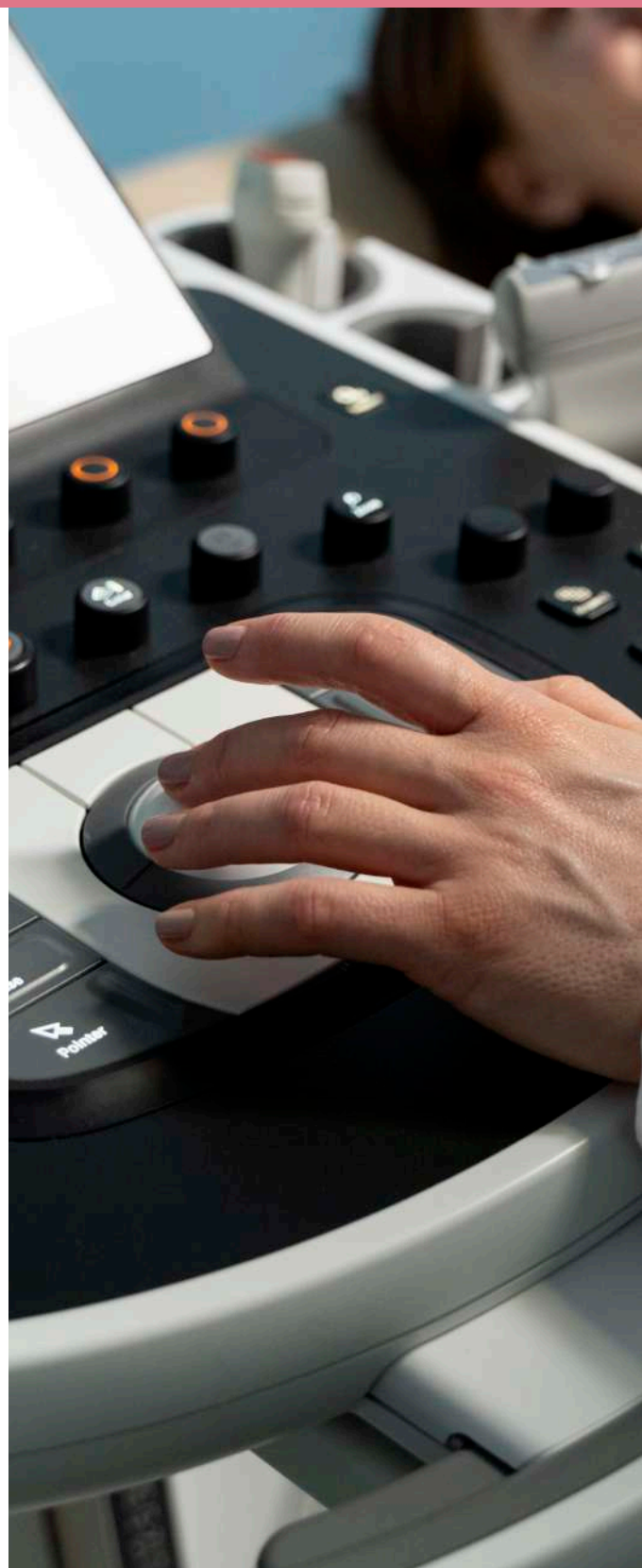
**Identificar patologías ginecológicas y obstétricas:** Capacitar a los médicos para reconocer las características ecográficas de patologías frecuentes como miomas, quistes ováricos, y otras afecciones, así como identificar complicaciones en las diferentes etapas del embarazo, incluyendo malformaciones fetales y alteraciones del crecimiento.

**Interpretar estudios ecográficos en obstetricia:** Desarrollar la capacidad de realizar una evaluación detallada del bienestar fetal a través de biometría, evaluación de la placenta y uso del ultrasonido Doppler, logrando identificar signos tempranos de complicaciones gestacionales como la preeclampsia o el RCIU (Restricción del Crecimiento Intrauterino).

**Realizar exámenes ecográficos en partes blandas:** Aplicar la ecografía en la evaluación de glándulas mamarias, tiroides y estructuras musculoesqueléticas, integrando el ultrasonido en la evaluación integral de la paciente.

## BENEFICIOS PROFESIONALES

- **Competencias Especializadas:**  
Desarrollo de habilidades avanzadas en el uso del ultrasonido ginecológico y obstétrico con equipos de alta gama como el Affiniti 30 de Philips.
- **Mejora en Toma de Decisiones:**  
Capacitación en diagnóstico preciso de patologías ginecológicas y obstétricas para decisiones clínicas más rápidas y efectivas.
- **Aplicación Práctica:**  
Módulos con casos clínicos reales y simulados, fortaleciendo la habilidad para estudios ecográficos avanzados.
- **Certificación Reconocida:**  
Acreditación de experiencia en ultrasonografía avanzada que incrementa la credibilidad y oportunidades laborales.



## PLAN DE ESTUDIOS

NO.	MÓDULOS	HORAS
1.	Fundamentos y Aplicación Avanzada del Ultrasonido	12
2.	Ecografía Ginecológica	12
3.	Ecografía Obstétrica	14
4.	Evaluación del Cuello Uterino y Partes Blandas	10
5.	Casos Clínicos y Taller Práctico	10
6.	Prevención y Diagnóstico Temprano	6
<b>TOTAL</b>		<b>64</b>

# TEMARIO

## **Fundamentos y Aplicación Avanzada del Ultrasonido**

- Fundamentos de Ultrasonido: Principios físicos y su aplicación clínica
- Modos de Imagen: 2D, Doppler, Modo M, 3D/4D
- Manejo Avanzado del Ecógrafo: Componentes del equipo (Affiniti 30 de Philips), botonología y optimización de la imagen
- Seguridad en Ultrasonografía: Efectos biológicos y precauciones

## **Ecografía Ginecológica**

- Anatomía Ecográfica de Órganos Pélvicos: Útero, ovarios, trompas de Falopio
- Evaluación del Ciclo Menstrual: Cambios ecográficos a lo largo del ciclo
- Diagnóstico de Patologías Ginecológicas: Miomas, pólipos, quistes ováricos
- Ultrasonido Transvaginal: Indicaciones y técnica
- Evaluación del Piso Pélvico: Aplicaciones ginecológicas y urológicas

## **Ecografía Obstétrica**

- Primer Trimestre: Confirmación de embarazo, evaluación del saco gestacional y translucencia nugal.

- Segundo y Tercer Trimestre: Biometría fetal, evaluación de la placenta y líquido amniótico.
- Ecografía Doppler: Evaluación del flujo sanguíneo fetal y detección de complicaciones (RCIU, preeclampsia).

### **Evaluación del Cuello Uterino y Partes Blandas**

- Medición del Cérvix: Técnicas para la predicción del parto prematuro
- Ecografía Mamaria: Evaluación de glándula mamaria
- Ecografía del Cuello y Tiroides: Detección de patologías frecuentes en pacientes gestantes
- Ecografía Musculoesquelética: Evaluación de hombro y rodilla en contexto obstétrico

### **Casos Clínicos y Taller Práctico**

- Sesiones Prácticas Supervisadas: Uso del Affiniti 30 de Philips en pacientes reales o simuladores
- Análisis de Casos Clínicos: Diagnóstico y tratamiento basado en imágenes ecográficas
- Elaboración de Informes: Interpretación y reporte de patologías gineco-obstétricas

### **Prevención y Diagnóstico Temprano**

- Identificación de Complicaciones Gestacionales: Infecciones, malformaciones fetales y embarazo gemelar
- Prevención de Complicaciones Materno-Fetales: Rol del ultrasonido en la detección temprana
- Examen Final: Teórico y Práctico



**.dream** <sup>by</sup> 

**ÉXITO Y TECNOLOGÍA A UN SOLO CLICK**



**¡RESERVA TU CUPO!**



**5859-0042**



[ucem.edu.ni](http://ucem.edu.ni)

Km. 4.5 Carretera Panamericana Sur.  
De los semáforos del Guanacaste 2 cuadras al  
oeste, 1 cuadra al norte, contiguo a INVUR  
Managua, Nicaragua